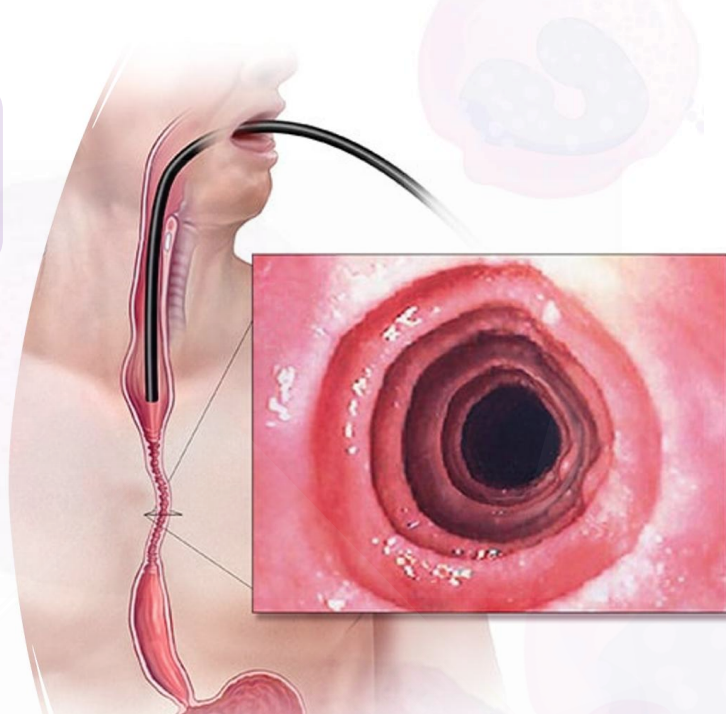


Эозинофильный эзофагит

Хроническое, воспалительное, медленно-прогрессирующее иммуноопосредованное заболевание пищевода, характеризующееся выраженным эозинофильным воспалением слизистой оболочки пищевода, развитием подслизистого фиброза, клинически проявляющееся нарушением глотания (дисфагия, обтурация пищевода пищевым комком, рвота проглоченной пищей и др.).

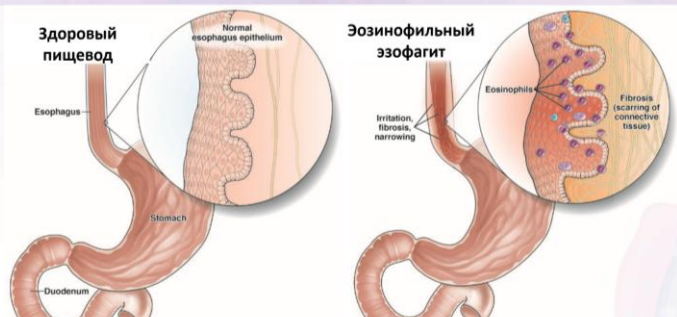


Каковы проявления (симптомы) эозинофильного эзофагита?

В зависимости от возраста человека проявления могут различаться.

У детей чаще отмечаются затруднения при кормлении (отказ от твердой пищи), тошнота и/или рвота, боль в животе, изжога, избирательность в еде.

У взрослых и подростков наблюдаются затруднения при глотании (ощущения застревания пищи на уровне глотки или груди), медленный прием пищи, избегание твердой пищи, боли в груди или верхней части живота.



Как установить диагноз ЭоЭ?

Проводится эзофагогастродуоденоскопия (ЭГДС) с осмотром слизистой оболочки пищевода. Во время этого исследования необходимо взять образцы слизистой оболочки пищевода для последующего осмотра под микроскопом.

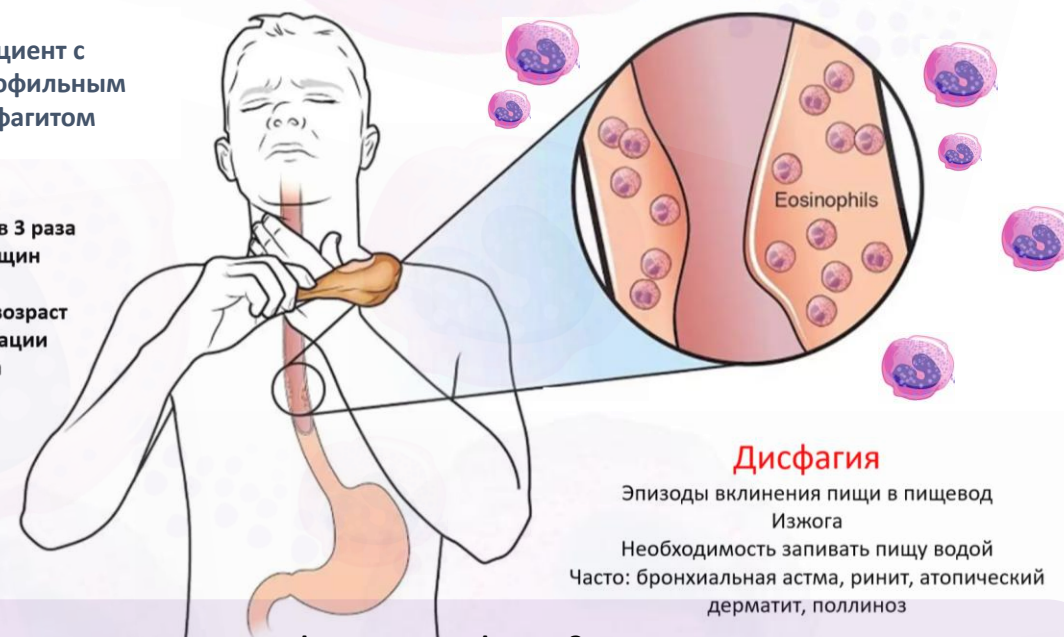
Какие существуют варианты лечения эозинофильного эзофагита?

Лечение обычно включает диету или прием лекарств.

Пациент с
эозинофильным
эзофагитом

Мужчины
страдают в 3 раза
чаще женщин

Средний возраст
манифестации
35-42 года

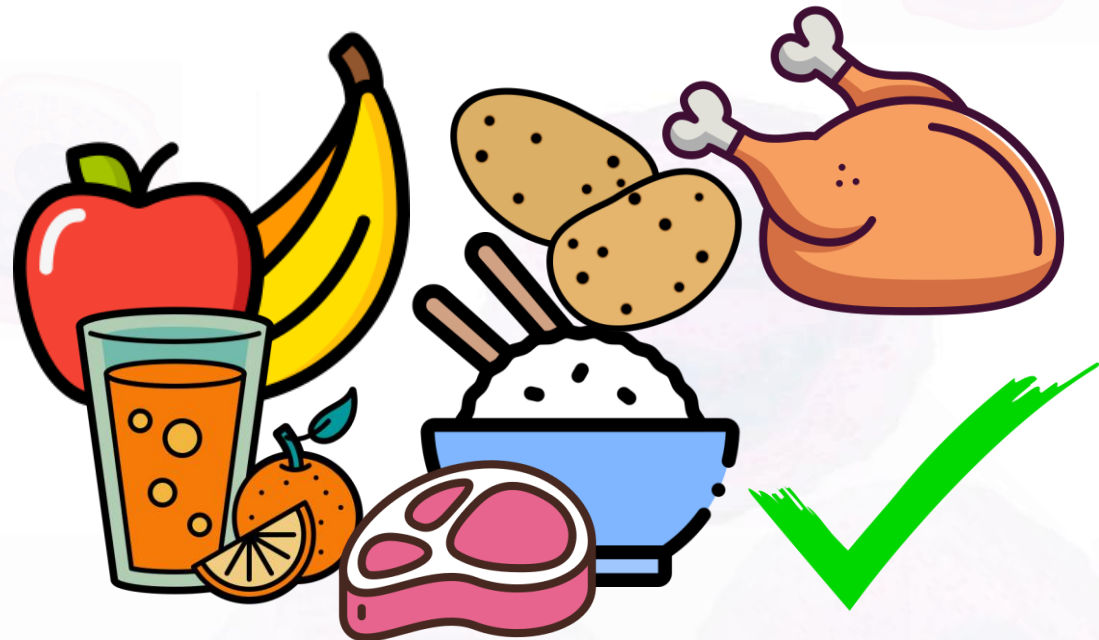


Какая диета предусмотрена при эозинофильном эзофагите?

Врач может посоветовать вам избегать ряд продуктов: молоко, пшеница и другие глютен-содержащие злаки, бобовые, яйца, некоторые орехи, морепродукты. Для оценки эффективности диеты через 8–12 недель будет проводиться повторное эндоскопическое исследование пищевода. Если по результатам ЭГДС с биопсией ваш лечащий врач сделает заключение, что диета была эффективной, и достигнута ремиссия заболевания, то он может рекомендовать вам постепенное введение в рацион по одному из исключенных продуктов. Как правило, в процессе лечения может потребоваться проведение нескольких ЭГДС.

Материалы подготовлены при поддержке компании АО «Санофи Россия» и предназначены для использования пациентскими организациями в рамках информационной деятельности. Представленная информация не заменяет консультацию специалиста, обратитесь к врачу. АО «Санофи Россия» 125375, Москва, ул. Тверская, д. 22. Тел.: +7(495)721-14-00, www.sanofi.ru MAT-RU-2402657-1.0-06/2024

Научные исследования показали высокую эффективность в лечении эозинофильного эзофагита у ряда пациентов диеты с исключением 6 групп продуктов (6-компонентная элиминационная диета)



При таком варианте диеты **исключают** из рациона:

1. Продукты, содержащие белок молока
молоко, сыры, творог, йогурты, сметану, кефир, простоквашу, кумыс
 2. Глютен-содержащие злаки: рожь, пшеницу, ячмень, овёс, а также
булгур, кускус и манку
 3. Яйца, а также продукты и соусы, их содержащие
 4. Орехи и арахис
 5. Рыбу и морепродукты
 6. Сою, в том числе соевое молоко, соевое мясо, различные соусы
- Так же по назначению врача могут быть **исключены** другие бобовые, рис и кукуруза.

Диета длится обычно 8–12 недель, далее проводится эндоскопическое исследование пищевода - для оценки эффективности диеты.

Если у Вас диета оказалась **эффективной**, и воспаление в пищеводе купировалось, то доктор может предложить попробовать вернуть в рацион 1–2 продукта, однако потом вновь потребуются проведение эндоскопии (для понимания влияния введенного продукта на воспаление).



Материалы подготовлены при поддержке компании АО «Санофи Россия» и предназначены для использования пациентскими организациями в рамках информационной деятельности. Представленная информация не заменяет консультацию специалиста, обратитесь к врачу. АО «Санофи Россия» 125375, Москва, ул. Тверская, д. 22. Тел.: +7(495)721-14-00, www.sanofi.ru MAT-RU-2402657-1.0-06/2024