

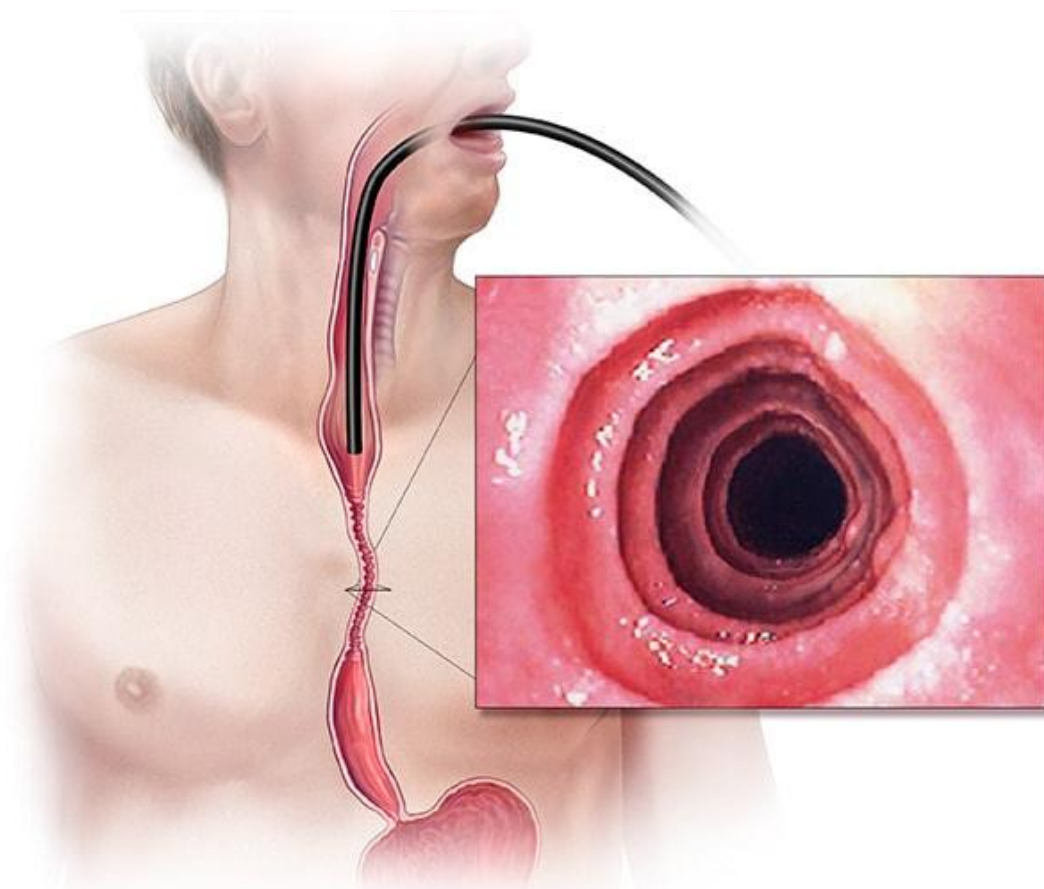
Эозинофильный эзофагит



Материалы подготовлены при поддержке компании АО «Санофи Россия» и предназначены для использования пациентскими организациями в рамках информационной деятельности. Представленная информация не заменяет консультацию специалиста, обратитесь к врачу.

Что такое эозинофильный эзофагит?

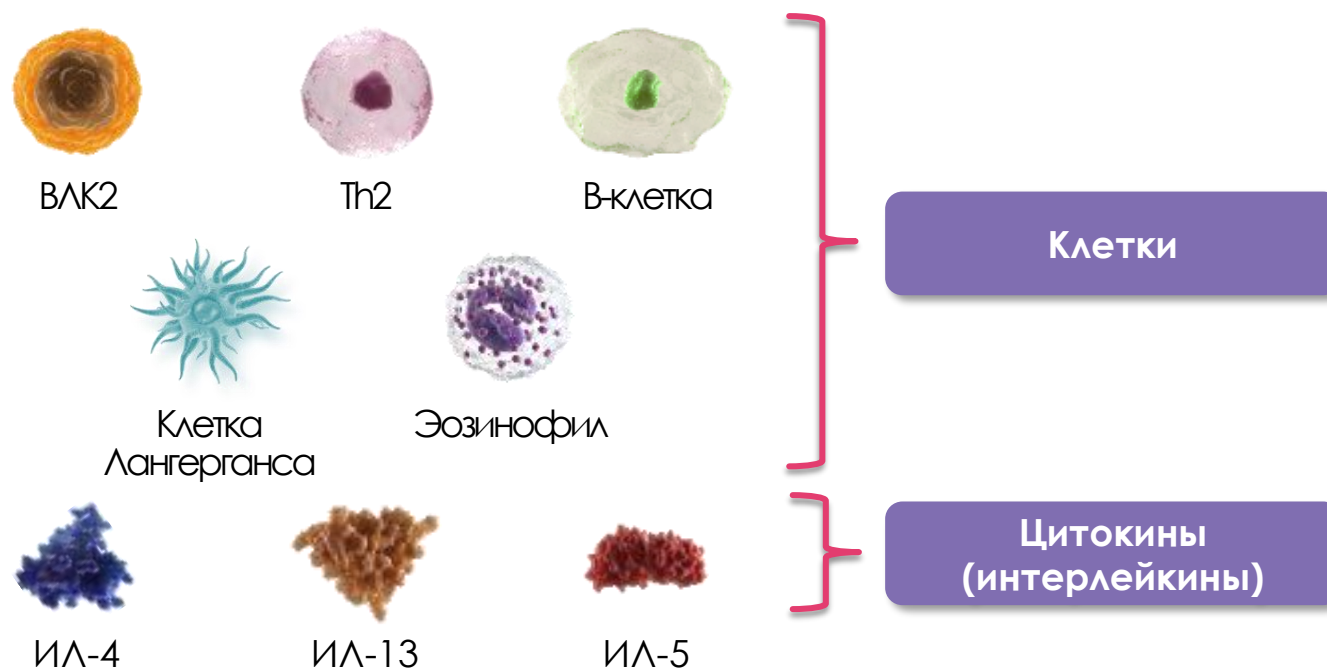
Эозинофильный эзофагит — хроническое иммуновоспалительное заболевание, характеризующееся с клинической точки зрения симптомами, связанными с дисфункцией пищевода, а гистологически — эозинофильным характером воспалительного процесса. Воздействие аллергенов может запускать комплексный каскад воспалительных реакций, называемый Т2-воспалением, который может привести к появлению клинических симптомов, боли при глотании, формированию стриктур пищевода и затруднениях при приеме пищи.



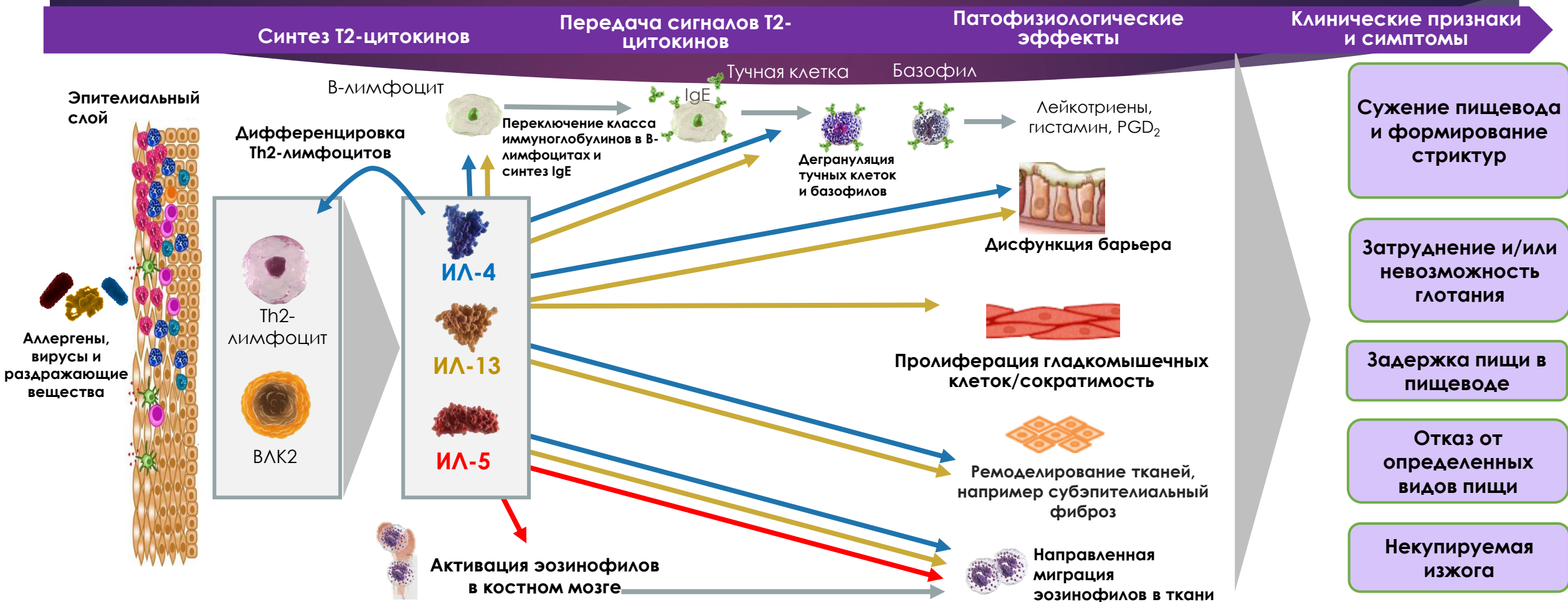
ЧТО ТАКОЕ T2-воспаление?

Взаимодействие клеток врожденного и приобретенного иммунитета, сопровождающееся образованием ряда особых молекул – цитокинов, которые активируют процессы, лежащие в основе эозинофильного эзофагита, атопического дерматита, бронхиальной астмы и ряда других заболеваний, ассоциированных с T2-воспалением.

Активация этих клеток и образование T2-цитокинов ведёт к системному воспалению¹⁻³



ИЛ-4 и ИЛ-13 являются основными и центральными T2-цитокинами, которые определяют патофизиологические механизмы развития эозинофильного эзофагита¹⁻⁴



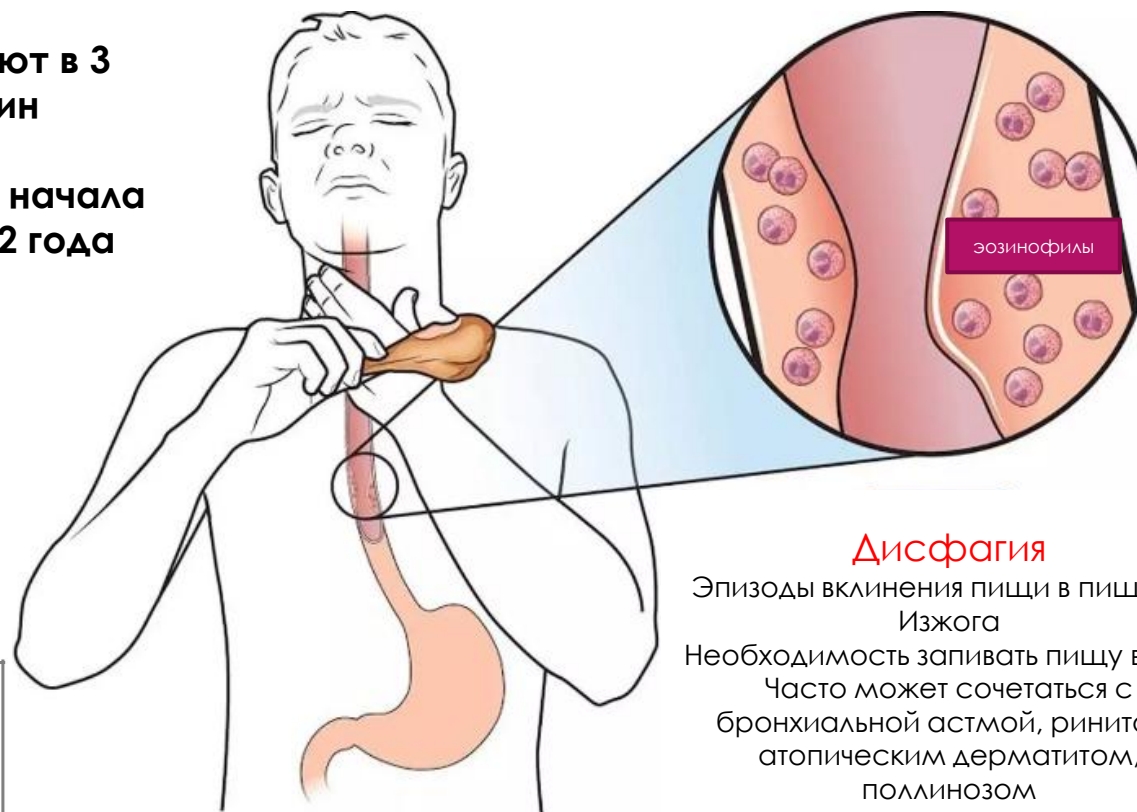
ИЛ – интерлейкин; Ig – иммуноглобулин; ВЛК – врожденные лимфоидные клетки; Th – Т-хелпер; PGD₂ – простагландин D₂.

Пациент с эозинофильным эзофагитом: кто он?

Эозинофильный эзофагит - это прогрессирующее хроническое T2-ассоциированное воспалительное заболевание, характеризующееся значительным бременем заболевания и долгосрочными осложнениями

**Мужчины страдают в 3
раза чаще женщин**

**Средний возраст начала
заболевания 35-42 года**

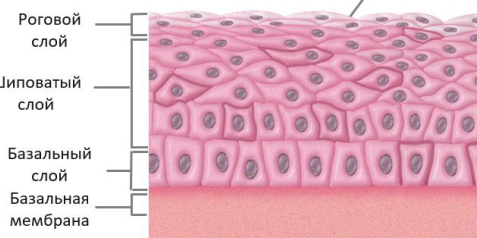


Дисфагия

Эпизоды вклинения пищи в пищевод
Изжога
Необходимость запивать пищу водой
Часто может сочетаться с
бронхиальной астмой, ринитом,
атопическим дерматитом,
поллинозом

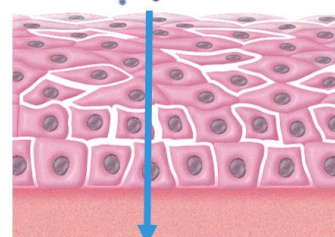
Эпителиальный барьер пищевода в норме¹

Мономеры филагрина в роговом слое



Эпителиальный барьер пищевода нарушен³

Пищевые антигены
Аллергены
Факторы окружающей среды/
генетические факторы



Эпителиальные цитокины
(ИЛ-33, ИЛ-25, TSLP)

T2-иммунный ответ

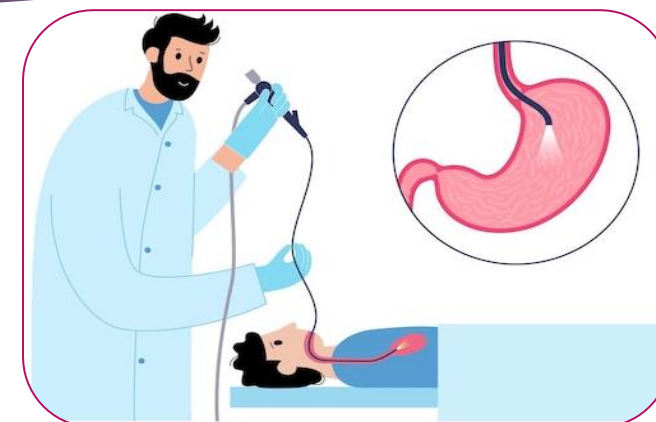
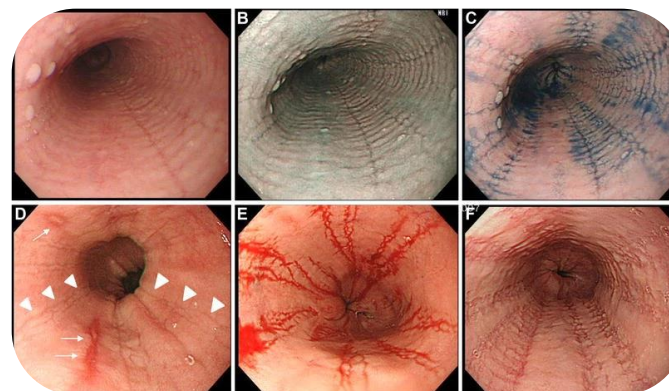
ЭоЭ – эозинофильный эзофагит; DSG1 – десмоглеин 1; ИЛ - интерлейкин; TSLP – тимусный стромальный лимфопоэтин

Симптомы эозинофильного эзофагита могут отличаться у детей и взрослых

Симптомы у детей первых лет жизни 	Симптомы у детей дошкольного и школьного возраста 	Симптомы у взрослых 
Задержка физического развития	Дисфагия	Дисфагия
Затруднения при приеме пищи (поперхивания, регургитация, отказ от пищи)	Затруднения при приеме пищи (поперхивания, регургитация, рвотные позывы, длительное пережевывание пищи, обильное питье во время еды, отказ от пищи)	Исключение из рациона твердых и объемных продуктов, измельчение пищи на маленькие кусочки
Рвота	Эпизоды вклинения пищи в пищевод	Эпизоды вклинения пищи в пищевод
Беспокойный сон	Снижение аппетита, избирательный подход к еде	Исключение из рациона твердых и объемных продуктов, измельчение пищи на маленькие кусочки
	Боль в животе/груди/горле	Длительное пережевывание пищевого комка
	Рвота/срыгивания, тошнота	Страх приема пищи в обществе
	Беспокойный сон	Боль в груди, упорная изжога

Как устанавливается диагноз эозинофильного эзофагита? Фиброэзофагогастродуоденоскопия (ФЭГДС)

- **Эзофагогастродуоденоскопия** является современным инструментальным методом диагностики эозинофильного эзофагита.
- Обследование относится к эндоскопическим методам и проводится инвазивно. Несмотря на это в современных условиях оно может быть выполнено без выраженного дискомфорта.
- Отправляясь на манипуляцию, важно обеспечить правильную подготовку к ней. Только в этом случае процедура будет максимально информативной и эффективной.



- Заранее уточните у своего лечащего врача за какой промежуток времени и какие препараты нужно прекратить принимать (это может касаться препаратов, которые вы принимаете по поводу других состояний).
- Непосредственно перед обследованием следует снять зубные протезы, посетить туалет, снять очки или контактные линзы.

ФЭГДС - Фиброэзофагогастродуоденоскопия

Как устанавливается диагноз эозинофильного эзофагита?

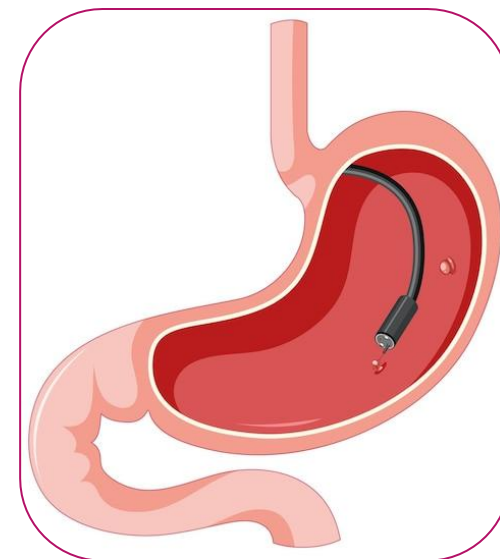
Фиброэзофагогастродуоденоскопия (ФЭГДС)

Специальный режим питания назначается за 3 дня до диагностики. Он помогает обеспечить нормальную работу пищеварительной системы и ее качественную очистку. Кроме того, диета позволяет устранить риски метеоризма и сократить вероятность получения неточных результатов обследования.

До процедуры рекомендуют:

- **Питаться небольшими порциями и не переедать**
- **Есть 4-5 раз в день**
- **Исключить из рациона блюда, которые повышают газообразование (бобовые, капусту, газированные напитки и др.)**
- **Выпивать не менее 2 литров чистой воды в день**

Такая диета разгрузит желудочно-кишечный тракт и не приведет к избыточному раздражению пищеварительного тракта.



Важно! Не стоит бояться боли! Именно боль во время гастроскопии возникает крайне редко. Обычно пациенты испытывают неприятные ощущения от рвотного рефлекса, связанного с прохождением инструмента по желудочно-кишечному тракту. Также возможно ощущение распирания и давления.

ФЭГДС - Фиброэзофагогастродуоденоскопия

Abe, Y., Sasaki, Y., Yagi, M. et al. Diagnosis and treatment of eosinophilic esophagitis in clinical practice. Clin J Gastroenterol 10, 87–102 (2017). <https://doi.org/10.1007/s12328-017-0725-4>

Ивашкин В.Т., Маев И.В., Трухманов А.С. и соавт. Клинические рекомендации российской гастроэнтерологической ассоциации по диагностике и лечению эозинофильного эзофагита. Российский журнал гастроэнтерологии, гепатологии, колопроктологии. 2018;28(6):84–98. <https://doi.org/10.22416/1382-4376-2018-28-6-84-98>

Научные исследования показали высокую эффективность у ряда пациентов в лечении эозинофильного эзофагита диеты с исключением 6 групп продуктов (6-компонентная элиминационная диета)



Диета длится обычно 8–12 недель, далее проводится эндоскопическое исследование пищевода - для оценки эффективности диеты

Если у Вас диета оказалась **эффективной** и воспаление в пищеводе купировалось, то доктор может предложить попробовать вернуть в рацион 1–2 продукта, однако потом вновь потребуются проведение эндоскопии (для понимания влияния введенного продукта на воспаление)

При таком варианте диеты **ИСКЛЮЧАЮТ** из рациона:

1. Продукты, содержащие белок молока
молоко, сыры, творог, йогурты, сметану, кефир, простоквашу, кумыс
2. Глютен-содержащие злаки
рожь, пшеницу, ячмень, овёс, а также булгур, кускус и манку
3. Яйца, а также продукты и соусы, их содержащие
4. Орехи и арахис
5. Рыбу и морепродукты
6. Сою, в том числе соевое молоко, соевое мясо, различные соусы

Так же по назначению врача могут быть **исключены** другие бобовые, рис и кукуруза.



АО «Санофи Россия»
125375, Россия, Москва
ул. Тверская, дом 22
Тел.: +7 (495) 721 14 00
www.sanofi.ru

Материалы подготовлены при поддержке компании АО «Санофи Россия» и предназначены для использования пациентскими организациями в рамках информационной деятельности. Представленная информация не заменяет консультацию специалиста, обратитесь к врачу.

